

Kompetenz für Fahrzeug, Fertigung und Fabrik.



Koncepcja odciągu przy zgrzewaniu i klejeniu

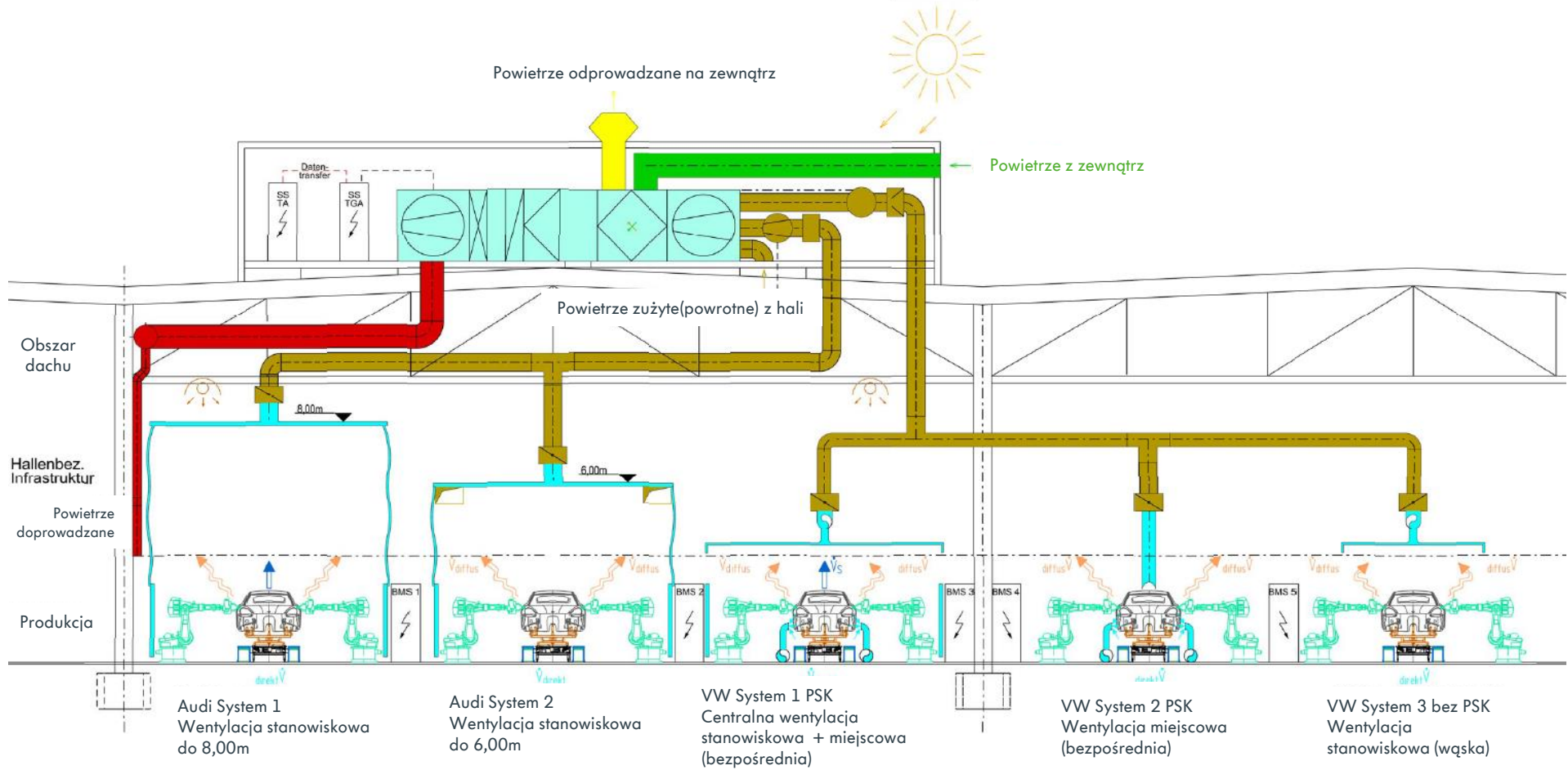
Audi / VW

Zasadnicze ustalenia koncernu



System odciągu Audi / Volkswagen

Stand: 12.04.2016; Verfasser: A. Roßmannek, Tel: 24960; Absaugkonzepte Punktschweißkleben AUDI / VW



System odciągu Audi /

Volkswagen

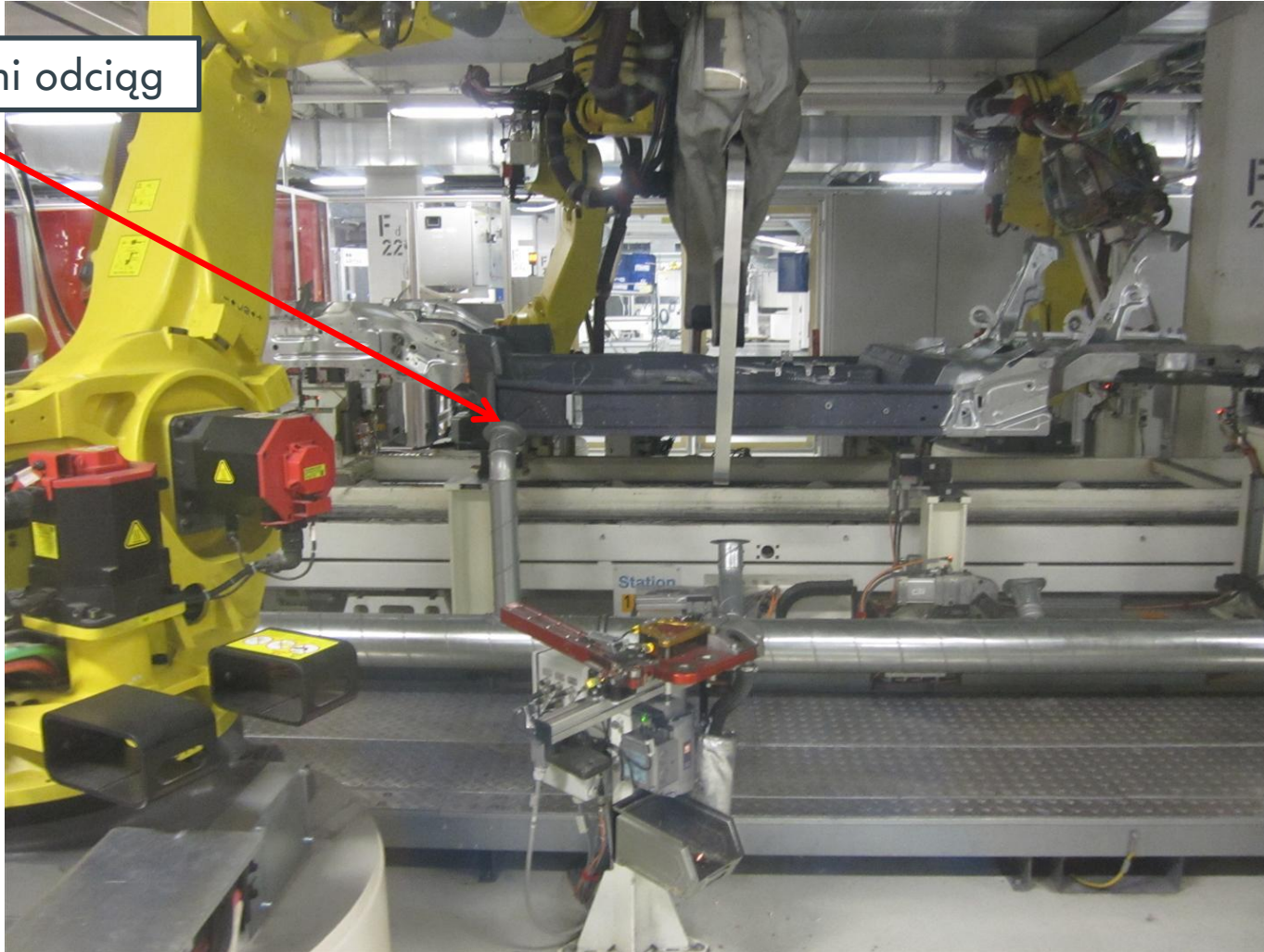
Koncepcja odciągu w obszarze zgrzewanie i klejenie



Powietrze doprowadzane: otwarcie na zewnętrznej stronie makrolonu
Powietrze zużyte (powrotne): odciąg na suficie w makrolonie
Efekt: kontrolowane odprowadzanie pyłu i szkodliwych par -> Ochrona pracowników

Podwozie (Unterbau) hala 4 EG bezpośredni odciąg

bepośredni odciąg

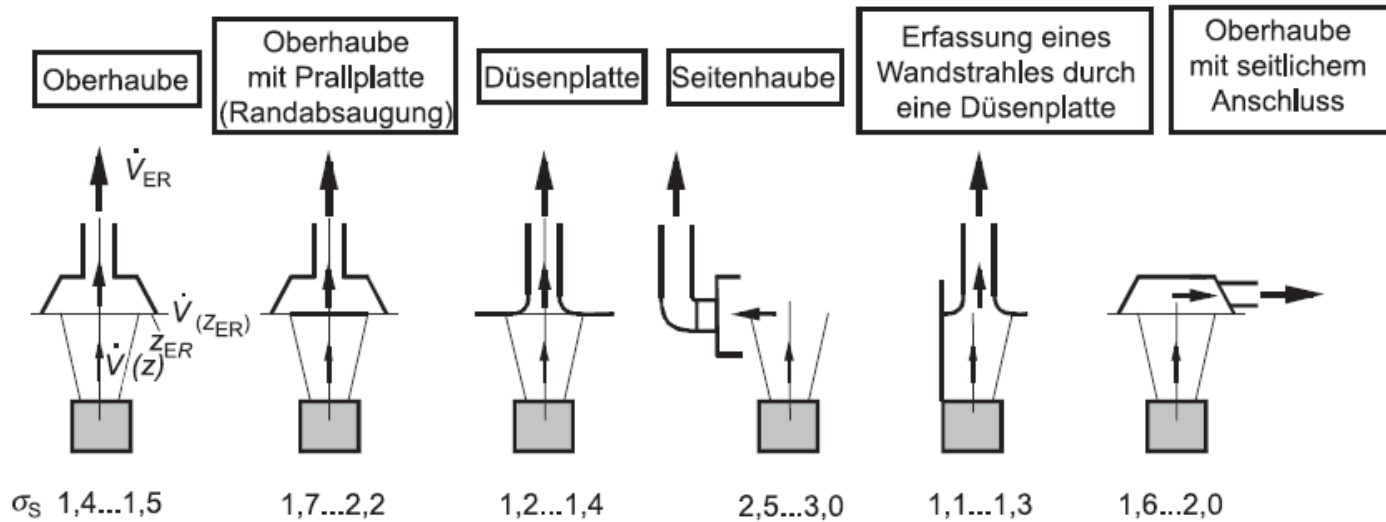


Porównanie system okapu odciągowego według VDI 2262 T4

– 42 –

VDI 2262 Blatt 4 / Part 4

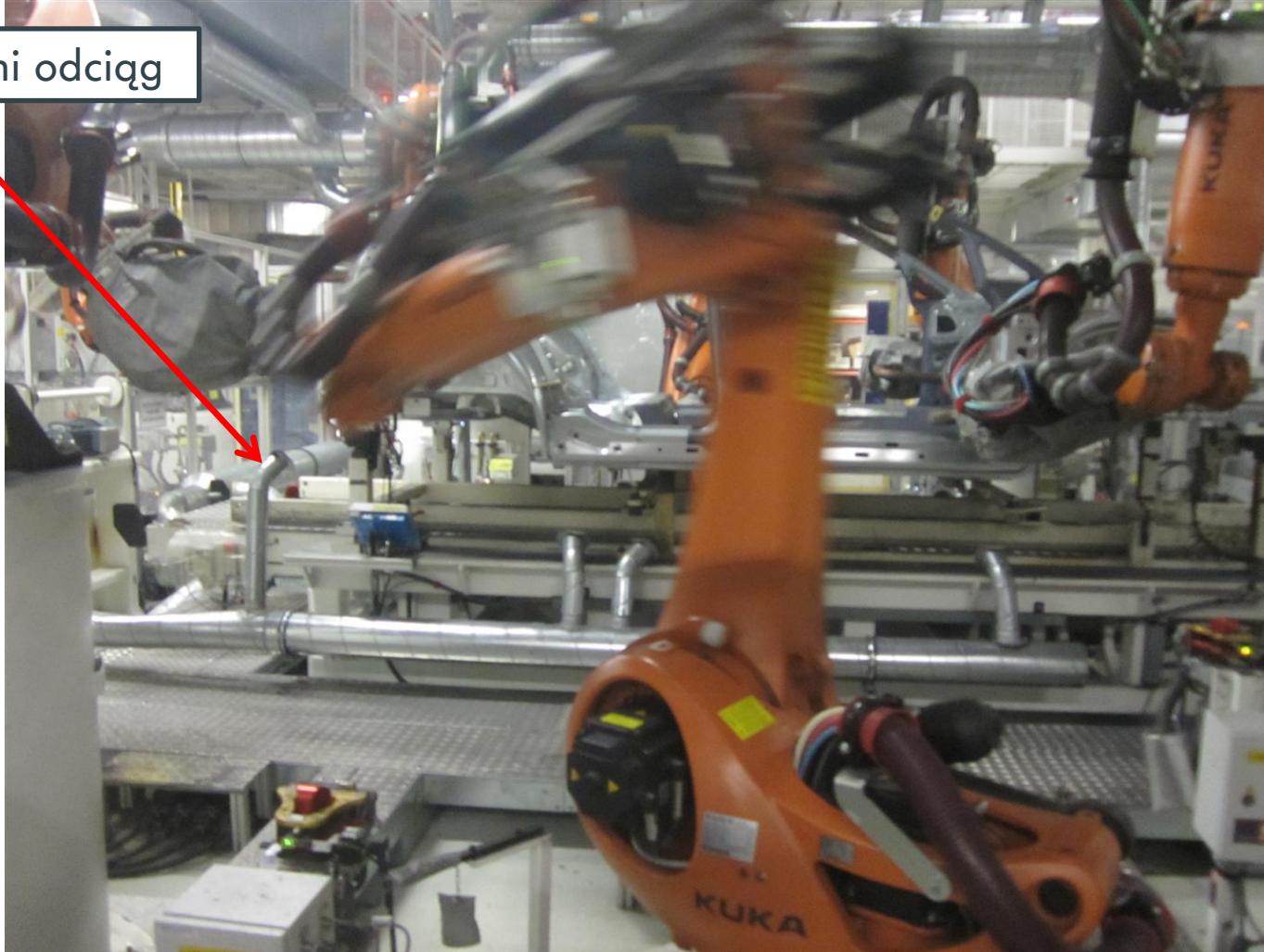
All rights reserved © Verein Deutscher Ingenieure, Düsseldorf 2006



Zdjęcie 25. wartości orientacyjne czynnika dla faktuora σ_s (bez uwzględnienia możliwych zakłóceń prądów)

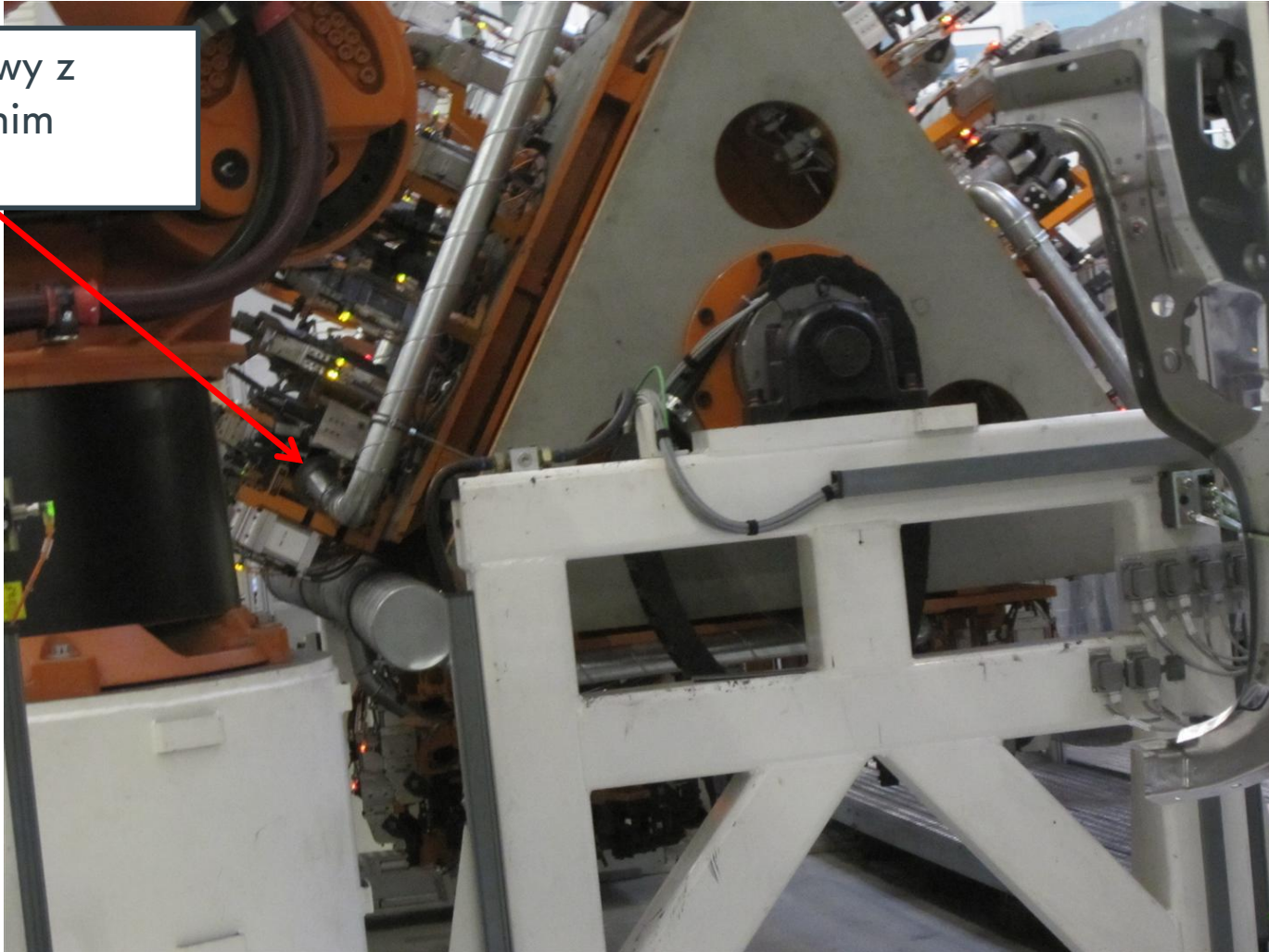
Nadwozia (Aufbau) hala2 HG bezpośredni odciąg

Bezpośredni odciąg



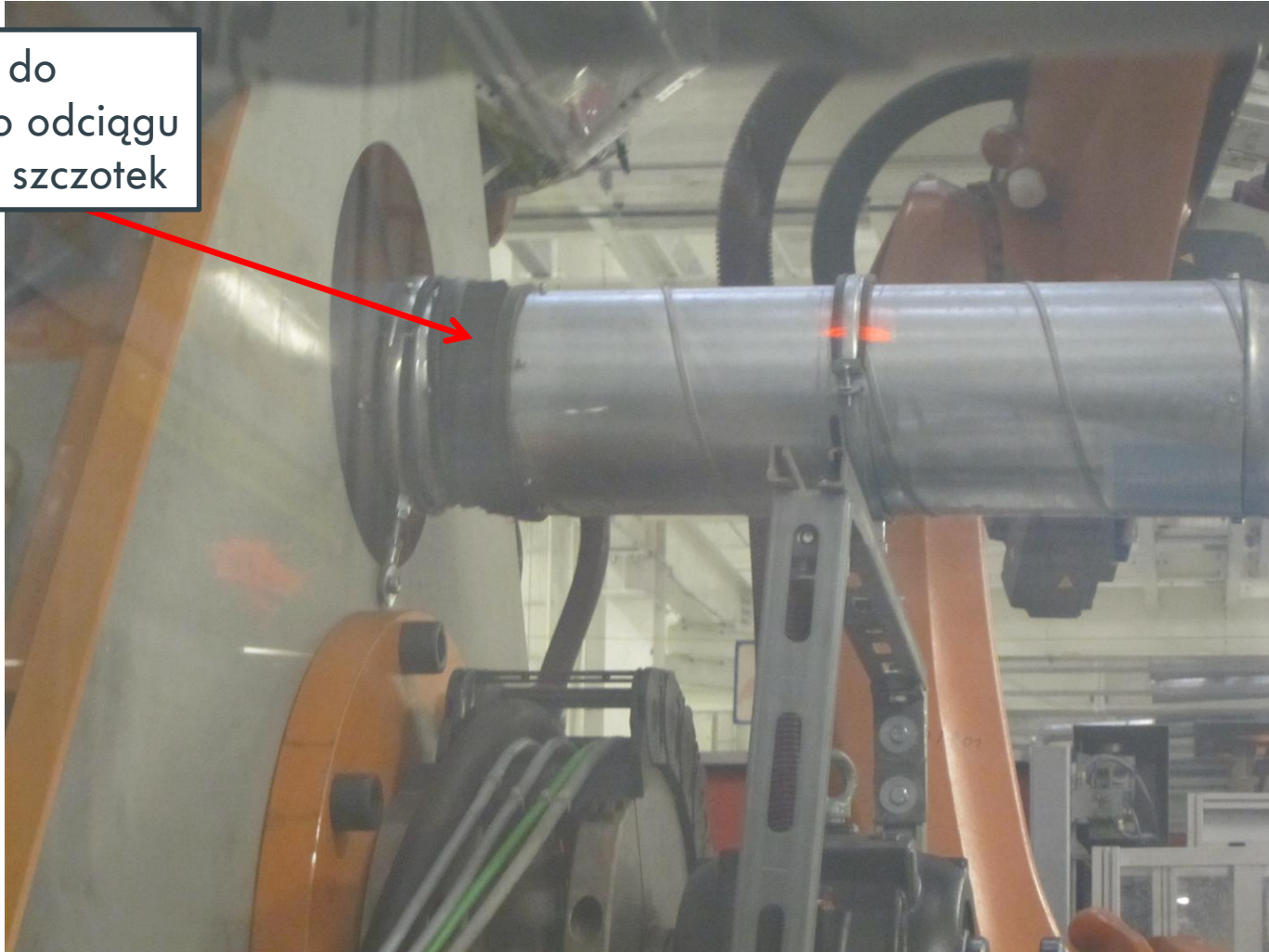
Stół obrotowy poszycia boczne (Seitenteile) hala 2 HG z bezpośrednim odciążeniem

stół obrotowy z
bezpośrednim
odciążeniem

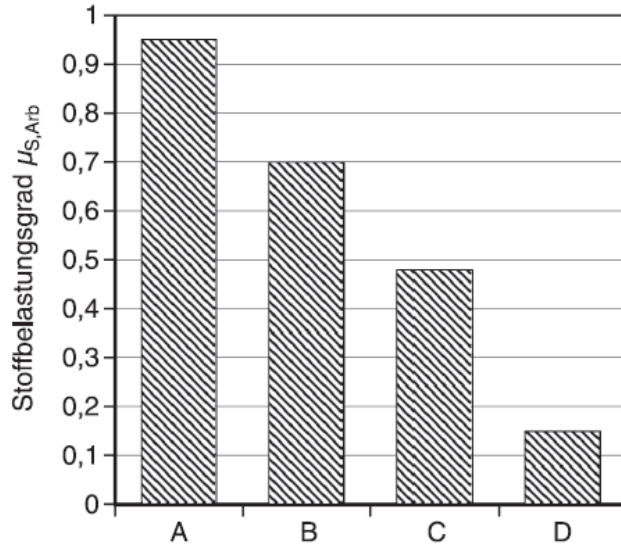


Stół obrotowy poszycia boczne (Seitenteile) hala 2 HG łącznie bezpośredniego odciągu

połączenie do centralnego odciągu za pomocą szczotek



Jakość środków wentylacyjnych według VDI 2262 T3



Zdjęcie 15 Związek między stopniem obciążenia substancją i różnych dopływów powietrza – przykładowo

A Wentylacja mieszana

Krata z doprowadzaniem powietrzem z dużą prędkością nadmuchu powietrza ($W_0 \leq 0,4$ m/s) rozłożenie w $h \approx 3,0$ m

B Cylindryczne wypuszczenie powietrza ze średnią prędkością nadmuchu powietrza

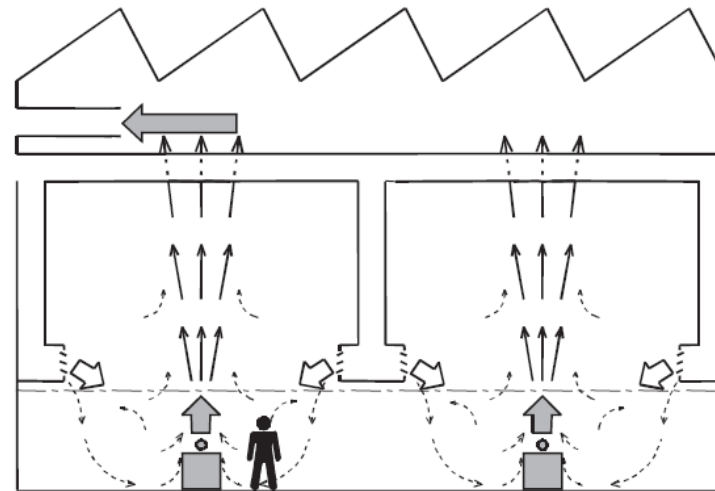
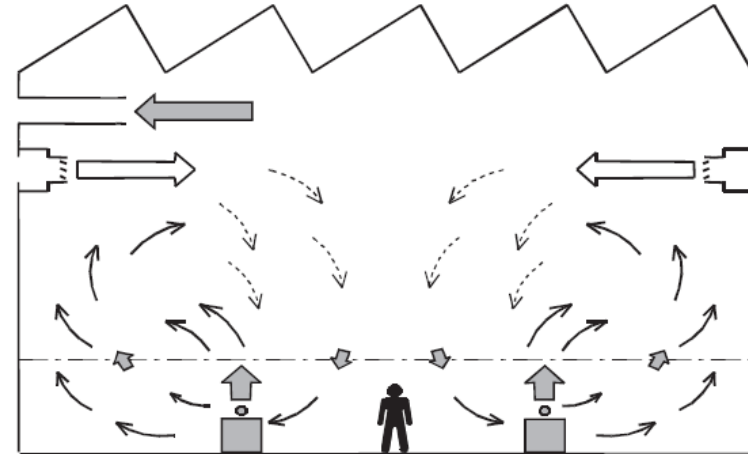
($W_0 \leq 1,2$ m/s) rozłożenie w $h \approx 3,0$ m

C Wentylacja warstwowa

Cylindryczne wypuszczenie z niską prędkością nadmuchu powietrza ($W_0 \leq 0,4$ m/s) rozłożenie w $h \approx 3,0$ m

D Wentylacja warstwowa

Cylindryczne wypuszczenie z niską prędkością nadmuchu powietrza ($W_0 \leq 0,4$ m/s) rozłożenie stojąc na podłodze



Fragment z protokołu Koncernowej Komisji BHP i Ochrony Zdrowia z dnia 19.11.13

Postanowienie:

Koncernowa Komisja BHP i Ochrony Zdrowia zaleca w dalszym ciągu podczas produkcji samochodów restrykcyjne obchodzenie się oraz jeśli możliwe zredukowanie zgrzewania i klejenia.

Ze strony Koncernowej Komisji BHP i Ochrony Zdrowia koncepcje odciągów w Audi i VW są na równi traktowane i mają być używane zgodnie ze stanem technicznym. Przy dobrym dostępie np. przy częściach ruchomych i poszyciach bocznych jest zalecany miejscowy (bezpośredni) odciąg w miejscu powstawania pyłu. W obszarze nadwozie i podwozie powinny zostać użyte odciągi o dużej powierzchni.

Fragment z protokołu Koncernowej Komisji BHP i Ochrony Zdrowia z dnia 22.05.2014

Postanowienie:

Porozumienie odnośnie wymogów BHP przy zgrzewaniu i klejeniu:

Zminimalizowanie do koniecznej ilości punktów zgrzewania w obszarze klejenia

Technika zgrzein punktowych przy nanoszeniu kleju

Jeśli jest przestrzennie możliwe, zalecany jest miejscowy (bezpośredni) odciąg dymu spawalniczego w miejscu jego powstawania (z. B. części ruchome i poszycia boczne).

O ile nie będzie możliwe do zdefiniowania miejsc powstawania dymu (np. w obszarze podwozie i nadwozie), należy użyć odciągów o dużej powierzchni.